

«СОГЛАСОВАНО»


Председатель комитета по
транспорту организации дорожного
движения и развитию улично-
дорожной сети администрации
Екатеринбурга


_____ Курлыков А.В.

« » _____ 20 г.

«УТВЕРЖДАЮ»

Директор МБОУ СОШ №71


_____ Биктимиров Р.Р.

« » _____ 20 г.



«СОГЛАСОВАНО»

и.о. Начальник ОГИБДД УМВД
России по городу Екатеринбургу
подполковник полиции


_____ Гореев В.А.

«14» _____ 07 2013 г.

ПАСПОРТ

дорожной безопасности образовательного учреждения

Муниципальное бюджетное общеобразовательное учреждение

средняя общеобразовательная школа №71

Общие сведения

Муниципальное бюджетное общеобразовательное учреждение средняя общеобразовательная школа №71

Юридический адрес: 620007 г. Екатеринбург, ул. Новая, 3

Фактический адрес: 620007 г. Екатеринбург, ул. Новая, 3

Руководители образовательного учреждения:

Директор (руководитель)	<u>Швидко Н.А.</u>	<u>252-00-20</u>
Заместитель директора по учебно-воспитательной работе	<u>Рогович Е.В.</u>	<u>252-00-04</u>
Заместитель директора по воспитательной работе	<u>Усикова О.В.</u>	<u>252-00-04</u>

Ответственные работники муниципального органа образования:

главный специалист отдела образования Администрации Октябрьского района	<u>Тимошенко Г.Д.</u>	<u>254-48-55</u>
---	-----------------------	------------------

Ответственный работник за мероприятия по профилактике детского травматизма:

Заместитель директора по воспитательной работе	<u>Усикова О.В.</u>	<u>252-00-01</u>
--	---------------------	------------------

Руководитель или ответственный работник дорожно-эксплуатационной организации, осуществляющей содержание улично-дорожной сети (УДС)*	<u>Антипов А.В.</u>	<u>215-59-46</u>
---	---------------------	------------------

Руководитель или ответственный работник дорожно-эксплуатационной организации, осуществляющей содержание технических средств организации дорожного движения (ТСОДД)*	<u>Архипов С.П.</u>	<u>254-63- 29</u>
---	---------------------	-------------------

* Дорожно-эксплуатационные организации, осуществляющие содержание УДС и ТСОДД, несут ответственность в соответствии с законодательством Российской Федерации (Федеральный закон «О безопасности дорожного движения» от 10 декабря 1995 г. № 196-ФЗ, Кодекс Российской Федерации об административных правонарушениях, Гражданский кодекс Российской Федерации).

Количество учащихся: 1044

Наличие уголка по БДД этаж: имеется, 1 этаж;

Наличие класса по БДД: имеется, кабинет № 46

Наличие автогородка (площадки) по БДД: нет

Наличие автобуса: нет

Время занятий в образовательном учреждении:

1-ая смена: 7:55 – 13:20

2-ая смена: 13:50 – 19:10

внеклассные занятия: 13:30 – 17:00

Телефоны оперативных служб:

01 – единый телефон службы спасения

02 – полиция

03 – скорая помощь

Содержание

I. План-схемы образовательного учреждения.

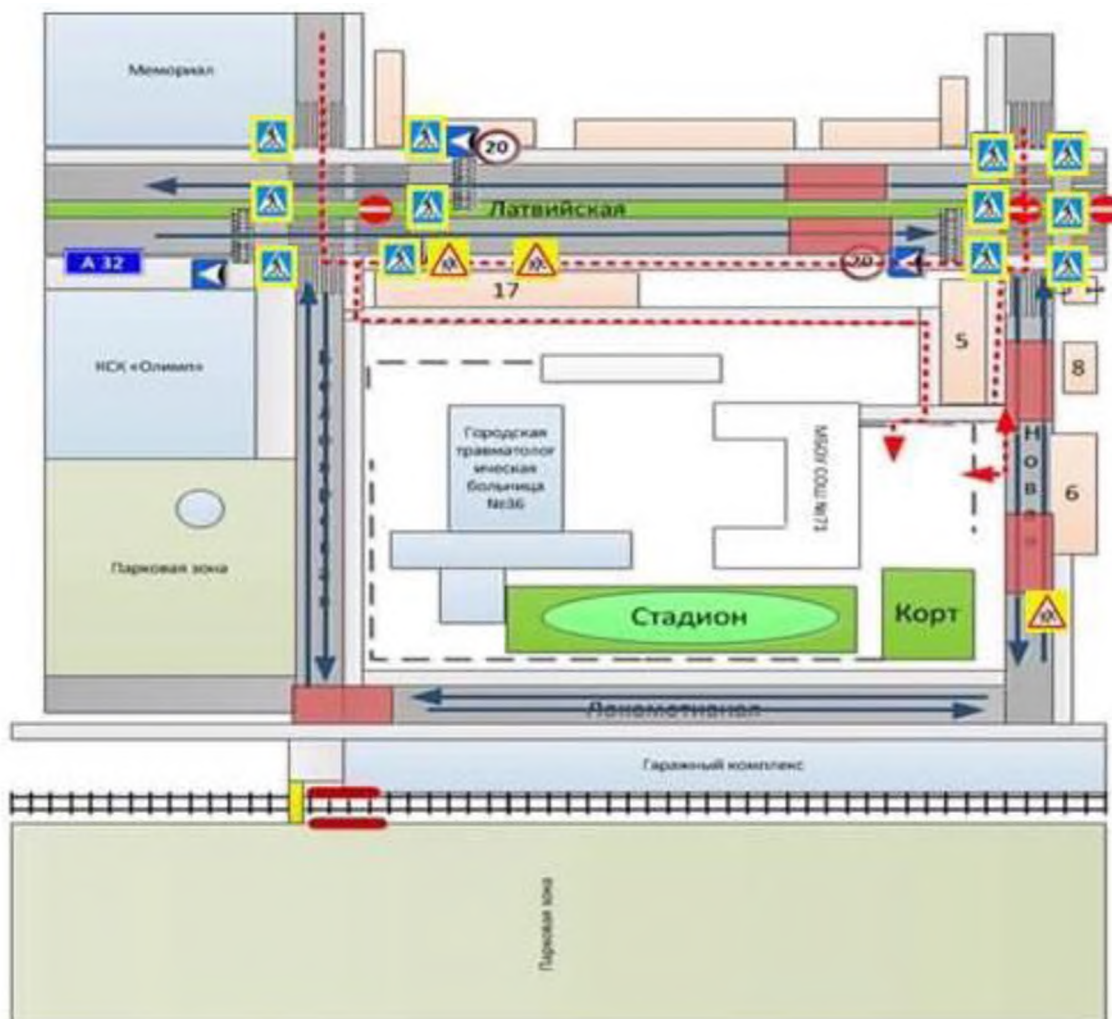
1. Район расположения образовательного учреждения, пути движения транспортных средств и детей (обучающихся, воспитанников).
2. Организация дорожного движения в непосредственной близости от образовательного учреждения с размещением соответствующих технических средств организации дорожного движения, маршруты движения детей и расположение парковочных мест.
3. Маршруты движения организованных групп детей от образовательного учреждения к стадиону, парку или спортивно-оздоровительному комплексу.
4. Пути движения транспортных средств к местам разгрузки/погрузки и рекомендуемые безопасные пути передвижения детей по территории образовательного учреждения.






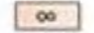

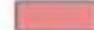
II. Приложения

План-схема пути движения транспортных средств и детей (обучающихся, воспитанников) при проведении дорожных ремонтно-строительных работ вблизи образовательного учреждения

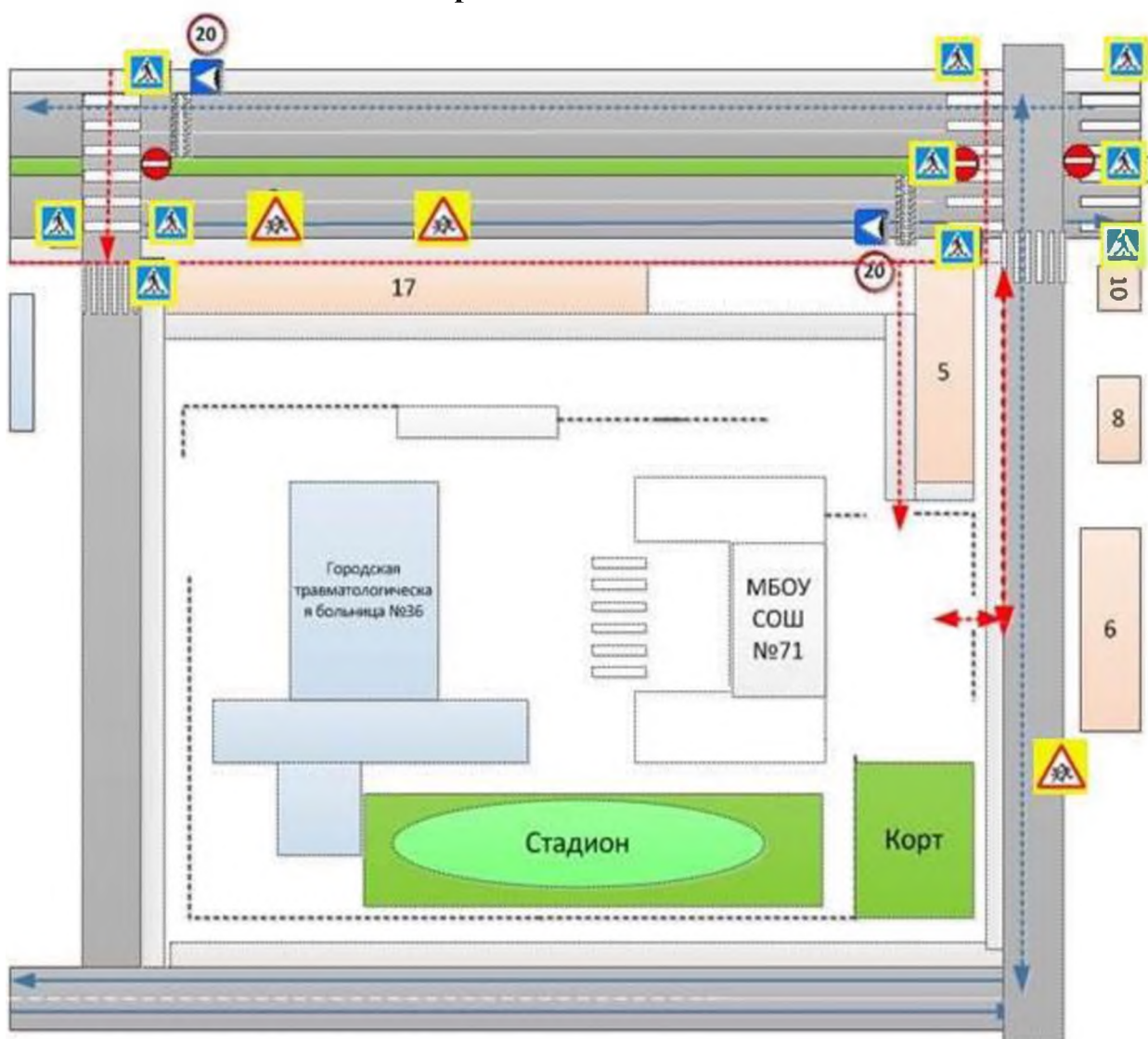
I. План-схемы образовательного учреждения

1. Район расположения образовательного учреждения, пути движения транспортных средств и детей (обучающихся, воспитанников)



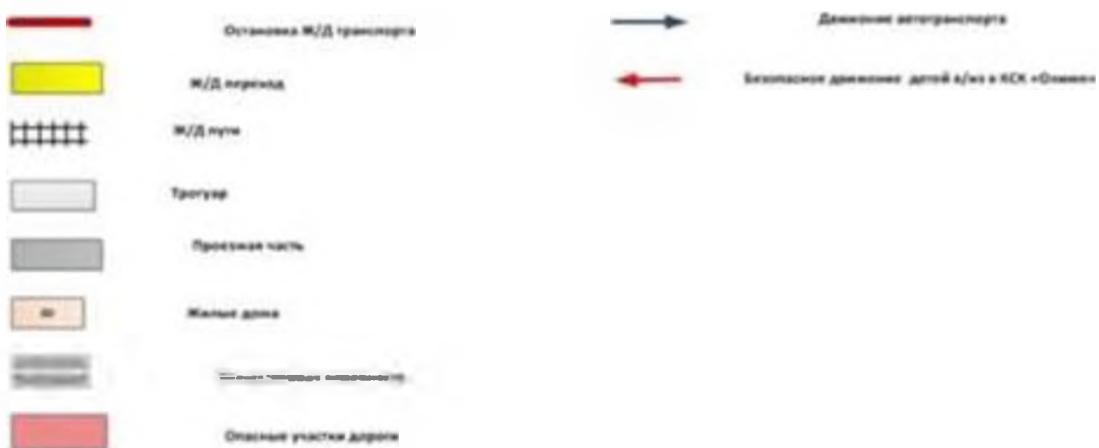
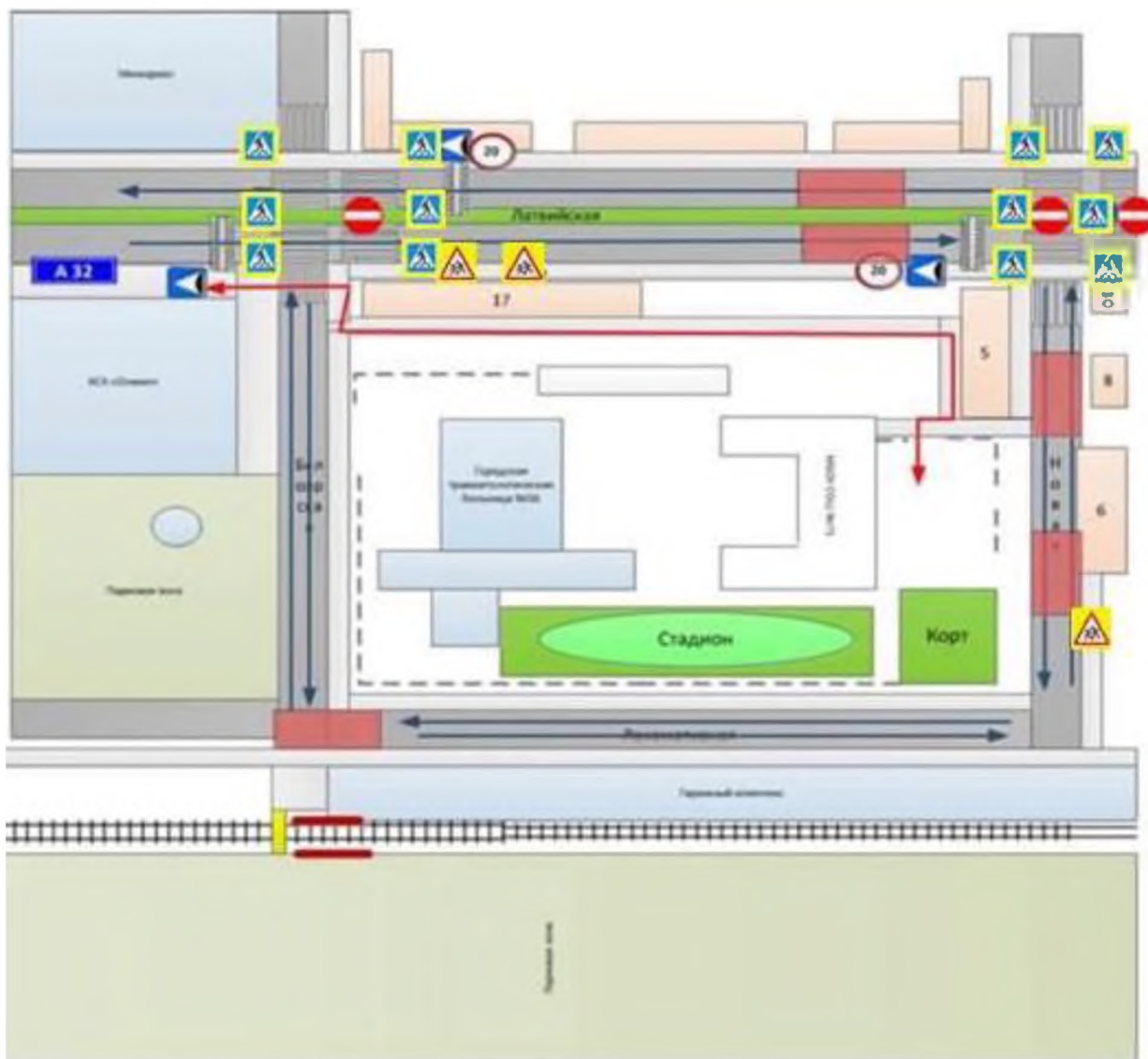
- | | | | |
|---|--------------------------|---|-------------------------|
|  | Остановка Ж/Д транспорта |  | Движение автотранспорта |
|  | Ж/Д переход |  | Движение детей в/из ОУ |
|  | Ж/Д пути | | |
|  | Тротуар | | |
|  | Проезжая часть | | |
|  | Жилые дома | | |
|  | Искусственная неровность | | |
|  | Опасные участки дороги | | |

2. Схема организации дорожного движения в непосредственной близости от образовательного учреждения с размещением соответствующих технических средств организации дорожного движения, маршрутов движения детей и расположения парковочных мест

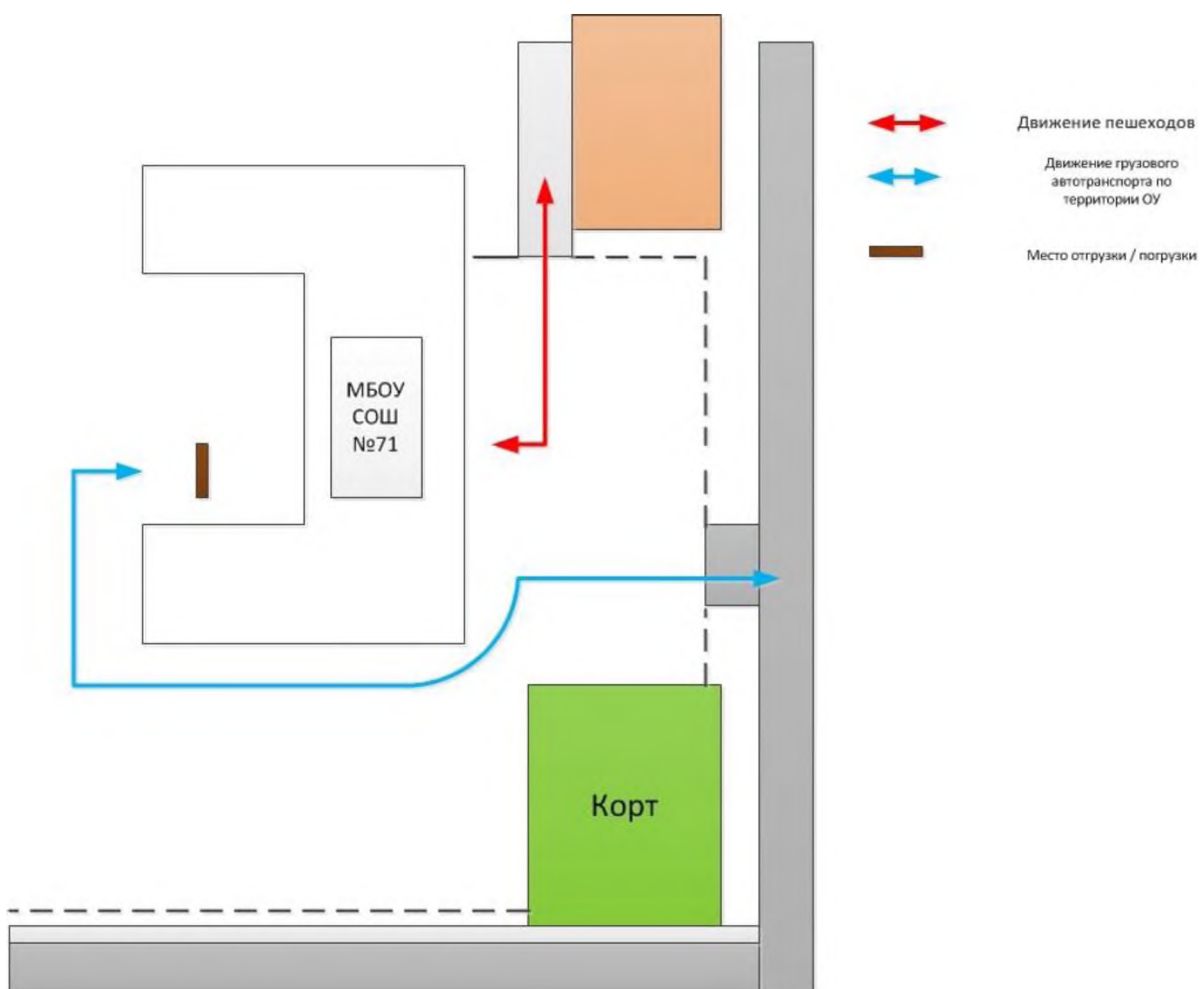


-  Движение детей
-  Движение транспорта
-  Жилые дома
-  Проезжая часть
-  тротуар
-  Ограждение ОУ
-  Искусственная неровность

3. Маршруты движения организованных групп детей от образовательного учреждения к стадиону, парку или спортивно-оздоровительному комплексу

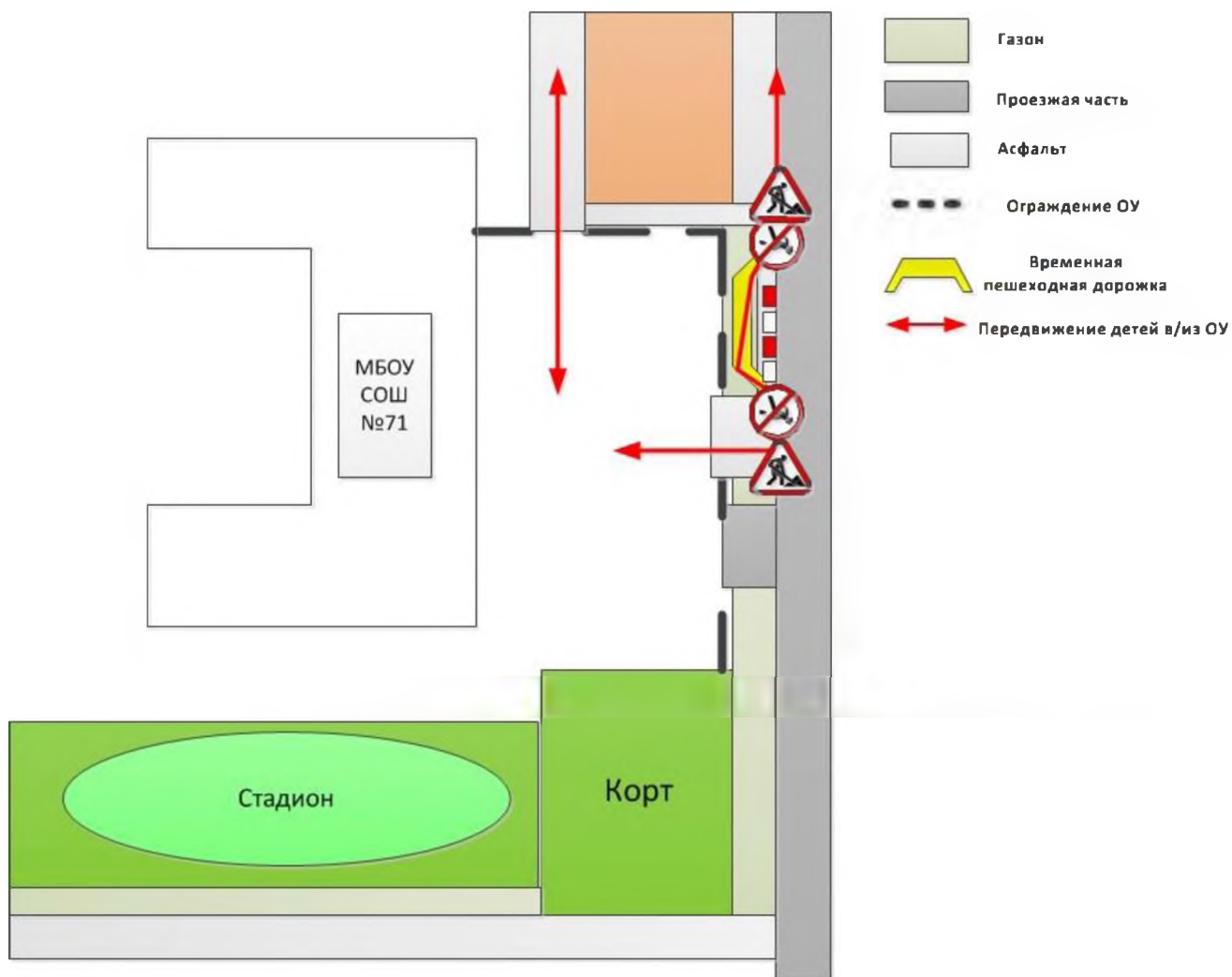


4. Пути движения транспортных средств к местам разгрузки/погрузки и рекомендуемые безопасные пути передвижения детей по территории образовательного учреждения



Приложение

План-схема пути движения транспортных средств и детей (обучающихся, воспитанников) при проведении дорожных ремонтно-строительных работ вблизи образовательного учреждения



Характеристика образовательного учреждения
МБОУ СОШ № 71
город Екатеринбург, ул. Новая, 3,
(адрес (город, улица, номер дома; автодорога, км))

№ п.п.	Параметр	Информация (показатель)
1	Вид образовательного учреждения (ОУ) (школа, спортивная школа, детский дом, детский сад, гимназия, ВУЗ, лицей и т.д.)	Средняя школа
2	Место расположения (с выходом на проезжую часть улицы общегородского значения, в жилом квартале *и т.д.)	С выходом на проезжую часть
3	Наличие ограждающих устройств по периметру ОУ, въездных ворот	Территория ОУ ограждена по периметру, ограждение без повреждений, въездные ворота оснащены запорным устройством
4	Наличие знака 3.2 при въезде на территорию ОУ	отсутствует
5	Вид покрытия на путях подъезда к ОУ (асфальт, грунтовое и т.д.)	Асфальтобетонное
6	Состояние проезжей части на путях подъезда к ОУ (с недостатками (обозначить какие), отсутствуют недостатки и т.д.)	Износ дорожного полотна
7	Наличие ТСОДД (дор.знаки 1.23), предупреждающие о приближении к ОУ (шт.)	2 шт.
8	Наличие знаков на желтом фоне (из них 5.19.1 (2) и 1.23)	Нет
9	Наличие пешеходного перехода**, вид (шт.)	1 – нерегулируемый, на общегородской улице Латвийская
10	Наличие тротуаров, пешеходных дорожек (м).	Имеются в асфальте
11	Наличие остановочных пунктов маршрутных транспортных средств, расположенных около ОУ (шт.)	нет
12	Наличие парковочных мест вблизи ОУ	Есть
13	Наличие искусственных неровностей (шт.)	2 шт.
14	Применение инновационных технологий (компо-сигналы, цветное покрытие, лазерная стена, воздушная зебра, датчики движения и т.д.)	отсутствует
15	Необходимость в дополнительном обустройстве ТСРД, строительстве тротуаров, устройстве УДС освещением, ограждением, установка знаков на желтом фоне, переоборудование в регулируемый переход, размещение знаков на консоли	Установка знака 3.2 ПДД РФ на ворота, замена знаков 1.23 ПДД РФ на желтый фон
16	Принятые меры (направлена информация в органы исполнительной власти, прокуратуры и т.д. (дата и №исх.))	

Карточка пешеходного перехода

№ п.п.	Параметр	Информация (показатель)
1	Адрес (город, улица, дом; автодорога, км)	г. Екатеринбург, ул. Латвийская, 15 - Новая
2	Вид пешеходного перехода	Наземный, нерегулируемый
3	Ширина проезжей части, м	10 метров
4	Ширина створа пешеходного перехода, м	4 метра
5	Наличие дорожных знаков, шт.	5.19.1(2) – 12 шт., стандарт
6	Наличие горизонтальной дорожной разметки 1.14.1 «Зебра», 2.7 (в границах пешеходного перехода), 1.25	Имеется 1.14.1, нанесена
7	Наличие ИДН, применяемый материал, соответствие требованиям ГОСТ Р 52605-2006	Имеется, резино-кордовое покрытие, соответствует требованиям ГОСТ Р 52605-2006
8	Наличие пешеходного ограждения, п.м.	0 п.м.
9	Наличие искусственного освещения, освещенность, Лк	Имеется, 18 Люксов
10	Наличие тротуаров, м	400 метров
11	Интенсивность пешеходов, чел./час	100 чел./час
12	Интенсивность автомобилей, авто./час	300 авто./час
13	Наличие пониженного бордюрного камня	Да
14	Табло обратного отсчета времени	Нет
15	Звуковое сопровождение	Нет
16	Цветное покрытие	Нет
17	Светофорный объект	Нет
18	Другие технические средства (диоды, световые элементы, датчики движения и т.п.)	Нет
19	Необходимость в дополнительном обустройстве ТСРД, строительстве тротуаров, устройстве освещения	Нанесение дорожной разметки 2.7
20	Принимаемые меры административного воздействия	С начала 2012 года 1. 3 предписания, СМЭП, должностное лицо, 3. 3 предписания Октябрьское ДЭУ

Фото пешеходного перехода


В зимний период	В летний период
	

Схема размещения ТСРД вблизи ОУ № 71, по адресу: г. Екатеринбург,
ул. Новая 3

